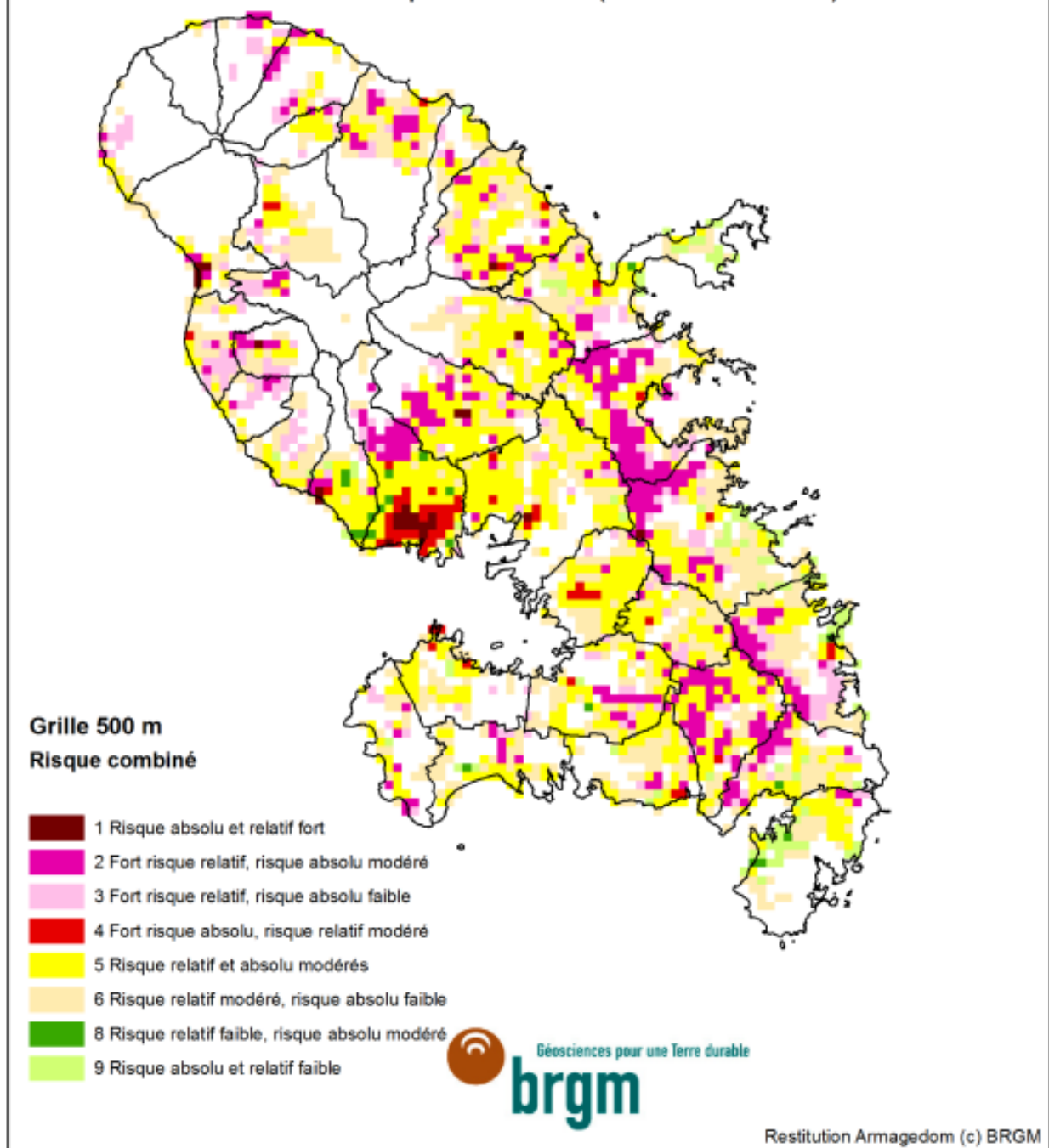


Département de la Martinique
Carte de risque combiné (absolu et relatif)



Carte de risque sismique pour la Martinique.

En magenta, les secteurs présentant un pourcentage élevé de bâtiments fortement endommagés (D4 et D5) et un grand nombre de logements endommagés. **En vert**, les secteurs où des ratios d'endommagement modérés sont attendus mais dans des zones à faible densité de population.